



Office du tourisme de Léglise

Rapport d'activités 2016



Pôle accueil



Pôle communication / promotion



Pôle animations / événementiels

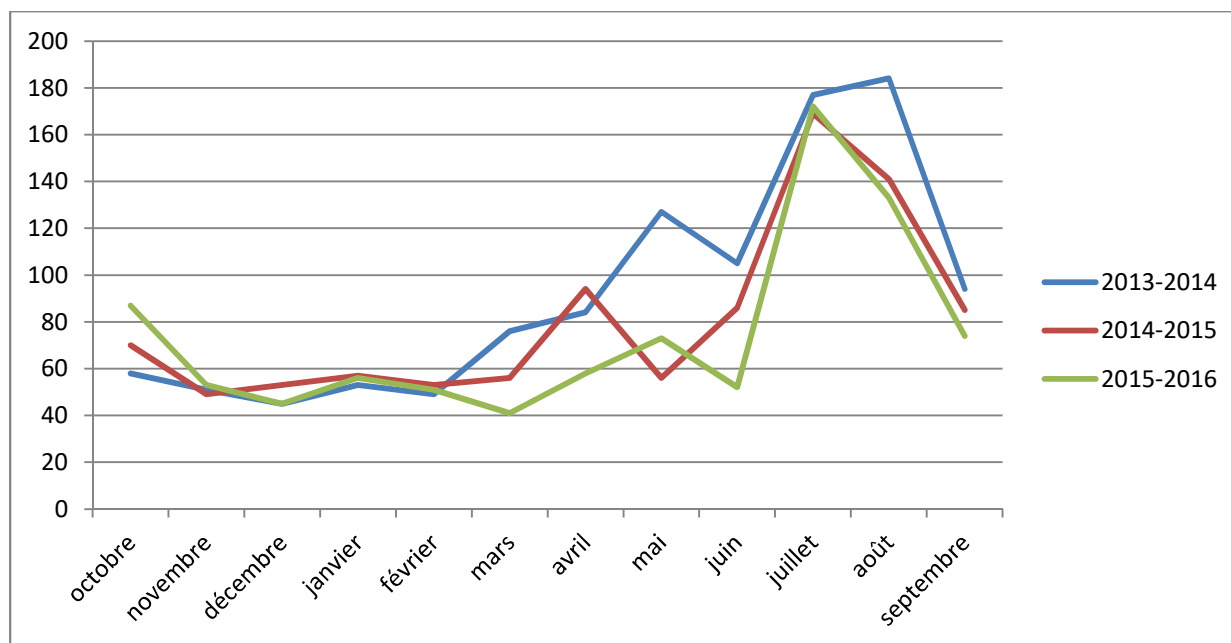


Pôle subsides et appels à projets

Pôle accueil

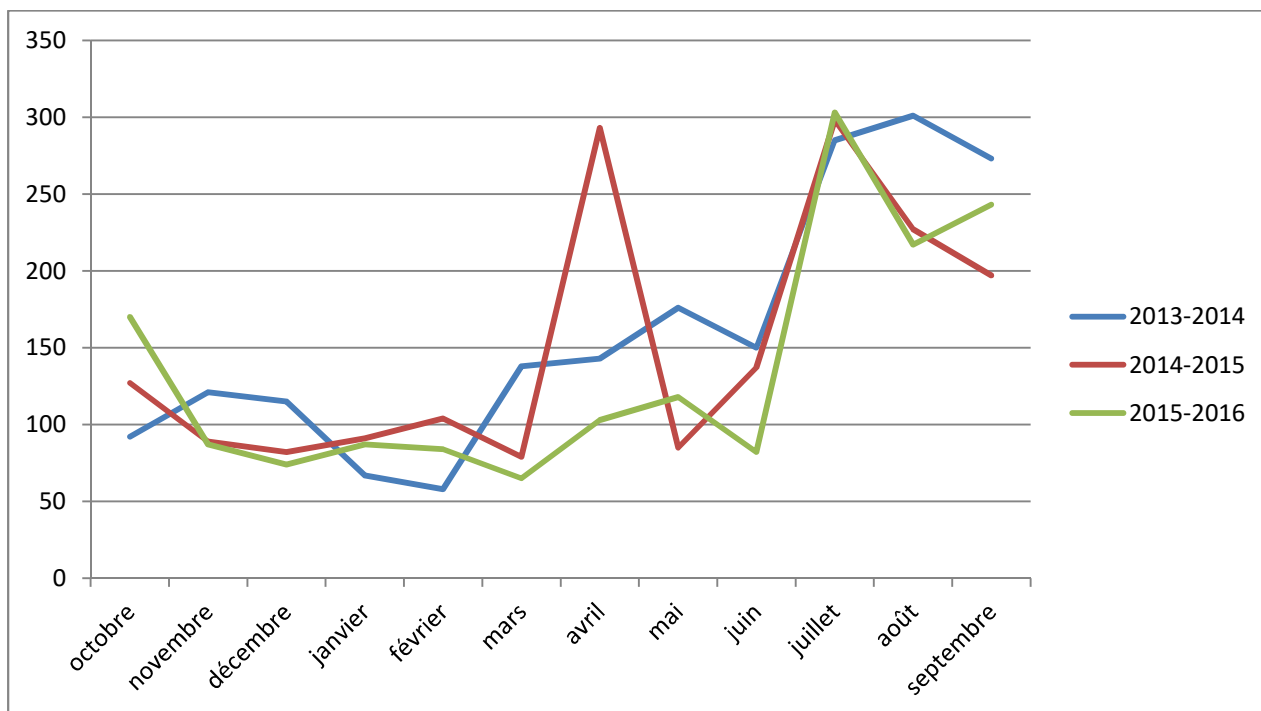
1. Statistiques de fréquentation

Nombres de visites octobre à septembre / 2013 à 2016

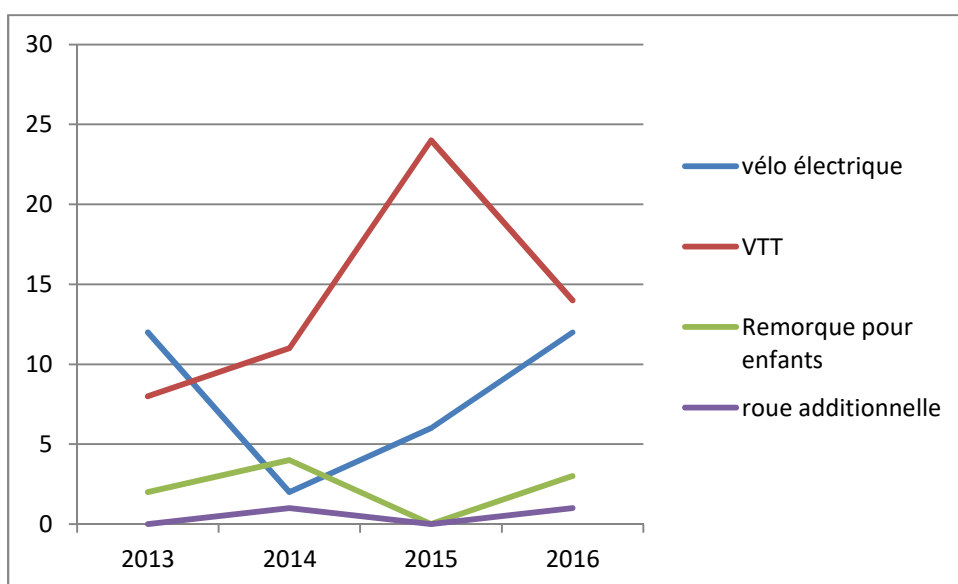


Nombres de visiteurs octobre à septembre / 2013 à 2016





2. Statistiques des locations matériel cyclo



Pôle communication / promotion

> **Newsletter** mensuelle envoyée à un millier de contacts.

> Des outils de communication ont été créés pour chaque manifestation.

Articles, spots et interview radio, sujets TV, et consacrés à nos différents événements.

- ✓ Proximag ;
- ✓ L'Avenir du Luxembourg ;
- ✓ Sillon belge ;
- ✓ Regards d'Ardenne ;
- ✓ Must FM ;
- ✓ Vivacité ;
- ✓ Radio contact ;
- ✓ 7 FM



✓ Etc

> Gestion quotidienne des pages Facebook Léglise Sport & Tourisme et Marchés du terroir.

Pôle animations / événementiels

1. Expositions

Neuf expositions ont été proposées au public dans la salle d'expositions de l'Office du tourisme. Dix-huit artistes de la commune de Léglise y ont pris part :

- ✓ Corinne Clarenne Assenois ;
- ✓ Quentin Didriche Mellier ;
- ✓ Eric Geerdens Nivelet ;
- ✓ Eddy Willems Assenois ;
- ✓ Marie-Claire Glaude Assenois ;
- ✓ Christophe Meyer Louftémont ;
- ✓ Christian Magnée Assenois ;
- ✓ Renata Zapalowski Wittimont ;
- ✓ Mireille Biron Ebly ;
- ✓ Leatitia Cravatte Behême ;
- ✓ David Solignac Thibessart ;
- ✓ Samuël Simon Thibessart ;
- ✓ Bernard Weyrich Mellier ;
- ✓ Aurore Dahin Ebly ;
- ✓ Isabelle Magnette Mellier ;
- ✓ Cédric Raths Thibessart ;
- ✓ Olivier Dugaillez Chêne ;
- ✓ Albert Laurent Mellier ;
- ✓ Charlotte Gillardin Wittimont.

2. Concours photos

En vue de l'impression de nouvelles cartes postales.

22 participants – 64 photos proposées aux votes sur Facebook.

Plusieurs centaines de votes et des milliers de vues.

3. Balades naturalistes

Balades guidées par Olivier Dugaillez, guide nature de Chêne de janvier à octobre 2016.

Groupe de maximum 18 personnes.

10 janvier : La grande ceinture forestière d'Ardenne méridionale : traces de mammifères, rondes hivernales d'oiseaux forestiers, arbres et arbustes en hiver ...

- Rdv : 8h30 à Vlessart

- Longueur du parcours : 8 km

07 février : La grande ceinture forestière d'Ardenne méridionale : traces de mammifères, rondes hivernales d'oiseaux forestiers, arbres et arbustes en hiver, rut du renard ...



- Rdv : 13h à Behême

- Longueur du parcours : 7,3 km

13 mars : Le printemps arrive : premiers chants d'oiseaux, retour des migrateurs partiels ...

- Rdv : 8h30 à Wittimont

- Longueur du parcours : 6,5 km

10 avril : Ecosystèmes forestiers, premières floraisons, pics et autres oiseaux sylvicoles ...

- Rdv : 8h30 à Louftémont

- Longueur du parcours : 6 km

08 mai : Lisières, clairières, haies et biodiversité : vie printanière foisonnante, retour des migrateurs au long cours ...

- Rdv : 8h30 à Mellier

- Longueur du parcours : 7,8 km

12 juin : Fin de printemps dans « La clairière » de la forêt d'Anlier : flore ardennaise, chants d'oiseaux ...

- Rdv : 8h30 à Louftémont

- Longueur du parcours : 7,1 km

10 juillet : Ambiances et observations crépusculaires sur le Plateau Herbager d'Ardenne Centrale ...

- Rdv : 18h à Assenois

- Longueur du parcours : 6 ou 8 km

07 août : Un site forestier de grand intérêt pour la biodiversité : papillons de jour ...

- Rdv : 13h à Wittimont

- Longueur du parcours : 5,3 km

11 septembre : Migration postnuptiale : départ des migrateurs au long cours ...

- Rdv : 8h30 à Wittimont

- Longueur du parcours : 5,3 km

09 octobre : Migration postnuptiale : départ des migrateurs partiels ...

- Rdv : 8h30 à Assenois

- Longueur du parcours : 5,9 km

4. Marchés du terroir – produits du Parc naturel

Sept marchés ont été mis en place par l'Office du tourisme de Léglise en d'avril à octobre 2016.

- AVRIL : *Le chocolat*

Animations : inauguration de la Place du Marché ;



Animations enfants : par la Ligue des Familles et les nutons en folie ;

Couleur musicale : ambiance celtique avec Bard’Aff (1 membre de Volaiville)

- MAI : *Les plantes sauvages & leurs utilisations*

Animations : dégustation de produits à base de plantes sauvages, visite du potager partagé de Légglise. Présence du stand « Bio’Mobile » de l’APAQ-W.

Animations enfants : par les nutons en folie ;

Couleur musicale : ambiance zen avec Emilie Dehard (Habarú) et son Handpan .

- JUIN *Le miel et les produits de la ruche:*

Animations : semaine du bio, animations autour de l’apiculture, micro-ferme bio (agneaux, oies, veaux, etc). Présence de producteurs des Ardennes françaises ;

Animations enfants : par la Ligue des Familles et les nutons en folie ;

Couleur musicale : ambiance bal musette avec Guy et Nicole Meinguet (Légglise)

- JUILLET : *L’artisanat dans tous ses états*

Animations : fête à l’artisanat local, balades à dos d’ânes ;

Animations enfants : par la Ligue des Familles et les nutons en folie ;

Couleur musicale : ambiance jazzy avec Desiya Svara (Chêne).

- AOUT : *L’épeautre et le temps des moissons*

Animations : animations autour de l’épeautre, démonstration de moissons à l’ancienne (battage d’épeautre), vieux tracteurs de Volaiville.

Animations enfants : par les bénévoles du marché et les Nutons en folie ;

Couleur musicale : ambiance pop avec Pauline Léger (Ebly).

- SEPTEMBRE : *Les bières locales*

Animations : événement géocaching « Les salaisons fumées », dégustations de bières locales (plus d’une dizaine de variétés)

Animations enfants : par la Ligue des Familles et les nutons en folie ;

Couleur musicale : ambiance fanfare avec l’Harmonie royale St Martin de Légglise.

-OCTOBRE : *La saison des pommes*



Animations : exposition et dégustations de variétés de pommes locales, démonstration de pressage de pommes (Le Verger de Victorine), détermination des fruits du verger (Parc naturel HSFA) et animations enfants autour de la pomme (Parc naturel HSFA).

Animations enfants : par la Ligue des Familles et l'ATL de Léglise

Couleur musicale : ambiance Disney avec la chorale le Bois joli d'Assenois.

5. Randonnailles

Le 10/08 à Louftémont. 18 participants - groupe complet.

Balade silencieuse accompagnée par Cécile Bolly suivie d'une dégustation de produits locaux.

6. Geocaching

20 caches sont placées à différents endroits de la commune de Léglise de façon permanente. Les endroits ont été définis en fonction de leur intérêt (patrimonial, paysager, historique, forestier, etc). Chaque cache a été trouvée en moyenne par une centaine de personnes.

Un événement geocaching a été organisé le 03 septembre (inauguration et lancement de nouvelles geocaches). Une soixantaine de geocacheurs issus d'horizons différents (Allemagne, G-D-Luxembourg, Flandres, Marche, Rendeux, etc) y ont pris part.

7. Week-end des Paysages en Luxembourg belge.

Le 25/09/2016 : le joli Vélo artistique de Léglise ou comment allier une balade et l'art !

Deux circuits cyclos au départ de l'Office du tourisme pour partir à la découverte des galeries d'art de la commune – galerie le Cru du jour à Assenois et le Moulin du Long Pré à Chêne.

L'Office du tourisme de Léglise a mis gratuitement à disposition:

- une septantaine de vélos et VTT (traditionnels et électriques) - en collaboration avec la Maison du tourisme du Pays de la forêt d'Anlier;
- 1 joëlette - en collaboration avec Altéo
- 4 « becasine » - en collaboration avec David Enthoven.

L'événement était accessible aux personnes à mobilité réduite.

Entre 120 et 150 personnes ont pris part à l'événement (dont 5 PMR).

Pôle subsides et appels à projets

- Obtention de subventions de l'**APAQW** – promotion des produits wallons. Celles-ci ont permis de proposer des dégustations gratuites de produits locaux lors des événements suivants :
 - ✓ Démonstration/vernissage d'artistes locaux dans le cadre des expositions ;
 - ✓ Randonnailles ;
 - ✓ Le Joli vélo artistique de Léglise.
- Obtention d'une subvention à la promotion touristique du **Commissariat Général au Tourisme**.



- Obtention d'une subvention à la mise en place des Marchés du terroir de la **Province du Luxembourg** – département agriculture.
- Obtention du 6^{ème} prix à l'appel à projets de la **FTLB** « Tourisme & Innovation » pour le développement de course d'orientation cyclo sur la commune de Léglise.
- Obtention d'une subvention « La Wallonie à vélo » du **Commissariat Général au Tourisme** pour l'acquisition d'un abri vélos et de deux VTTs électriques.

