

Balades naturalistes 2022



Chaque mois de mars à octobre, l'Office du Tourisme de Léglise vous propose une balade guidée de découverte de la nature aux côtés d'Olivier Dugaillez, Guide-Nature® des Cercles des Naturalistes de Belgique.

Partez à la découverte des itinéraires champêtres et forestiers de la commune de Léglise !

Une conférence clôturera la saison en novembre.

Le printemps chez les oiseaux

Si chaque saison a son charme et offre de magnifiques observations aux naturalistes, le printemps est sans aucun doute la saison coup de cœur de l'ornithologue dans nos régions.

Après la période hivernale que de nombreuses espèces ont passée dans des contrées plus méridionales, le printemps, saison de reproduction, annonce le retour des migrateurs, le concert matinal ininterrompu des passereaux, les parades aériennes des rapaces...

De mars à mai, nous vous proposons 3 balades pour suivre cette effervescence !

Dimanche 13 mars | 9h – 12h | Traimont

Chant des espèces sédentaires, derniers hivernants et retour des premiers migrateurs partiels

Mésanges, rougegorge, troglodyte, accenteur, grives, pics... sont déjà bien affairés à défendre leur territoire et à chercher un partenaire ! Le bon moment pour se familiariser avec les espèces communes et apprendre à les reconnaître au chant et à la vue.

Parcours forestier de 3 km, à la limite des bassins de la Meuse et du Rhin.



Les journées
Wallonnes
de l'ÉCU

Samedi 9 avril | 9h – 12h | Nivelet

Retour des derniers migrateurs partiels et des premiers migrateurs au long court

Le pouillot véloce, manqué de peu début mars est bien présent. Les premières fauvettes à tête noire se font entendre, les hirondelles tournent dans le village et les linottes sont à nouveau perchées au sommet des jeunes épicéas.



Samedi 7 mai | 9h – 12h | Volaville

Période incontournable pour les « ornitho's »

Alors que les couples sont formés et les territoires bien délimités chez les espèces sédentaires, le cortège réjouissant des espèces de retour d'Afrique continue : fauvettes grisette, babillarde et des jardins, rougequeue à front blanc, pipit des arbres...

Tariers des prés et traquets motteux sont encore en halte dans nos milieux agricoles.



Balades naturalistes 2022

Visites de deux réserves naturelles agréées

Héritage des pratiques agropastorales des siècles passés, les milieux semi-naturels conservés dans nos réserves naturelles sont des joyaux de biodiversité.

Bas-marais acides, tourbières, prairies humides, prairies maigres, mégaphorbiaies...

Autant de biotopes indispensables à la conservation d'espèces menacées.

Venez découvrir la faune et la flore de sites exceptionnels !

Samedi 11 juin | 13h30 – 16h30 | Ebly

Samedi 2 juillet | 13h30 – 16h30 | Winville

Dimanche 7 août | 13h30 – 16h30 | Chêne

La biodiversité dans les jardins

Une balade dans le village et la visite d'un jardin « pro-biodiversité » nous permettront d'aborder les questions de cohabitation entre la faune et la flore sauvages et l'homme. Qu'en est-il des parterres de fleurs, prairies fleuries, haies et plantations, bords de route, nichoirs, hôtels à insectes, mares, espèces horticoles et indigènes, espèces invasives et envahissantes...

Tous les aménagements sont-ils réellement bénéfiques pour notre biodiversité ?

Des actions simples et efficaces vous seront proposées.

Evidemment, les observations naturalistes guideront nos pas et nos yeux : insectes, flore, oiseaux, amphibiens...

Dimanche 11 septembre | 13h30 – 17h30 | Mellier

Randonnée naturaliste en fin d'été

Jumelles au cou, bibliothèque de terrain allégée, nous randonnerons en milieux forestiers, ouverts ou fermés, dans les vallées des ruisseaux de Mellier et de la Fagne Chamison. Tout en progressant sur notre parcours de 8 km, nous observerons et chercherons les derniers insectes, les traces de mammifères, la flore de fin d'été, les oiseaux discrets à cette période...

Dimanche 9 octobre | 9h – 12h | Thibessart

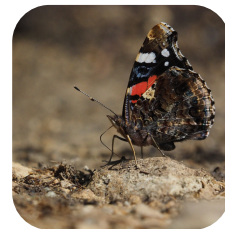
Migration postnuptiale des oiseaux

Après la période de reproduction, de nombreuses espèces d'oiseaux se déplacent vers des régions plus méridionales plus riches en nourriture lors de la période hivernale. Ainsi, certains oiseaux quittent notre région, d'autres venus de contrées plus nordiques la survolent, d'autres encore s'y arrêtent pour y stationner jusqu'au printemps suivant.

En milieux ouverts agricoles, nous rechercherons les migrateurs en vol et en halte et les premiers hivernants : alouettes, bergeronnettes, rougequeue, grives, pipits ...

Vendredi 25 novembre | 20h00 | Office du Tourisme de Léglise

Thème à venir...



- Balades "d'initiation" tout public
- Durée : 3 à 4 heures
- Inscription et prépaiement obligatoires
- Le lieu de rendez-vous sera communiqué lors de l'inscription
- Gratuit < 12 ans - 5€ / adulte - La conférence est gratuite

- Non accessible aux poussettes
- Chiens non admis
- 18 personnes maximum par balade
- Se munir de jumelles, de bottines de marche et de vêtements adaptés à la météo

Informations et inscription obligatoire : Office du Tourisme de Léglise

063 57 23 52 - contact@visitleglise.be / guide : 0472 37 60 55 - olivier.dugaillez@cercles-naturalistes.be

